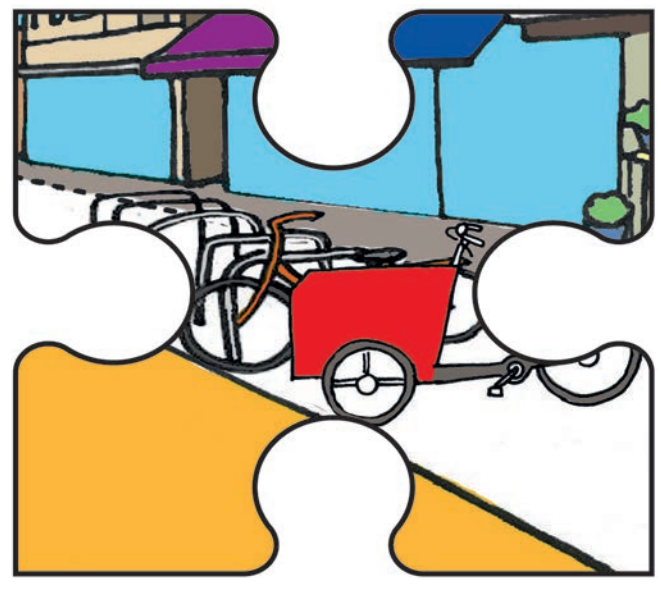


Schetsontwerp Gijsbrecht van Amstelstraat

Referenties voor invulling van wensen en aandachtspunten



Uit de enquête zijn een top vier wensen gekomen voor de nieuwe Gijsbrecht:



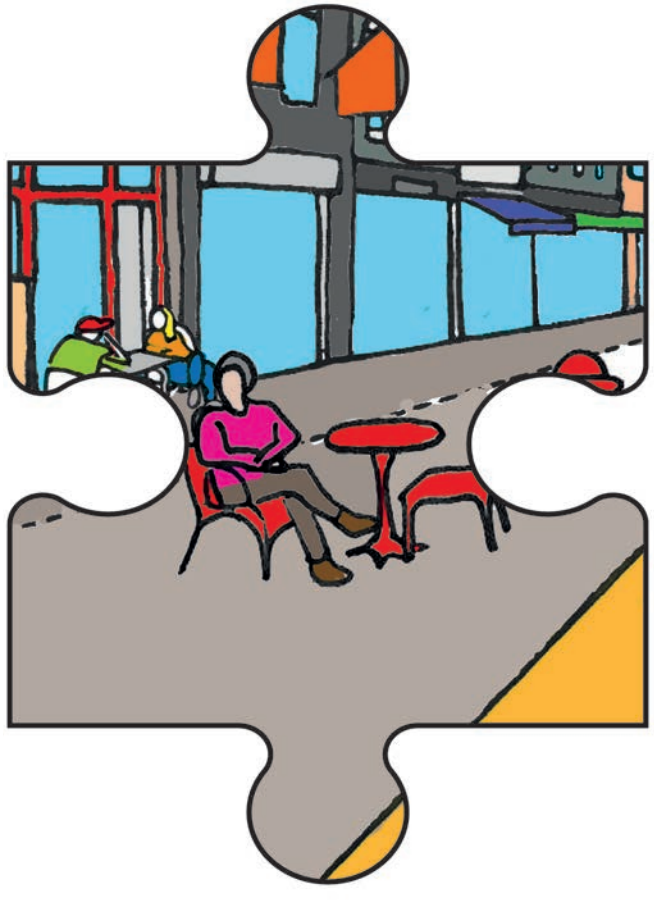
1 Meer Fietsparkeren

45%



3 Ecologisch groen

30%



2 Ruimte Terras

43%



4 Bankjes

28%

1

ORGANISATIE FIETSPARKEREN



Fietsparkeren in de straat in een duidelijk vak. Fietsnietjes worden wat verder van elkaar afgeplaatst zodat ook bakfietsen of andere voertuigen hiertussen kunnen worden geplaatst.

2

ORGANISATIE TERRASRUIMTE



Terrasruimte in de Gijsbrecht wordt aangegeven door duidelijke vakken te creëren dichtbij horecagelegenheden.

3+4

ECOLOGISCH GROEN MET ZITJES



De gijsbrecht krijgt groenvakken gecombineerd met zitjes om optimaal gebruik te maken van de ruimte. In de groenvakken komt beplanting die de ecologie van de straat bevordert.

ORGANISATIE UITSTALRUIMTE



Uitstalling tegen de gevel zorgt nu voor een onvoldoende vrije loopruimte. Door de uitstalling van de gevel af te plaatsen, ontstaat een rustiger beeld en wordt de toegankelijkheid voor slechtzienden verbeterd.

LAAD- EN LOSPLEKKEN EN VENSTERTIJDEN



Laad- en losplekken worden gecreeerd om ontstopping en gevaarlijke situaties op de rijweg te voorkomen. Buiten de venstertijden kan de plek een andere functie hebben.

PARKEREN OP HOOGTE TROTTOIR EN MARKERING VAKKEN



Parkeerplaatsen krijgen goedbruikbare afmetingen en bevinden zich op de hoogte van het trottoir.

De bovenstaande beelden zijn referenties voor het organiseren van de verschillende elementen die een plekje moeten vinden in de straat. Materialisering wordt in het verlopig ontwerp onderzocht.

1:50 op A0